

## MUNICÍPIO DE ANADIA ELIMINOU MAIS DE 260 NINHOS DE VESPA ASIÁTICA EM 2019

### Autarquia viu aprovada candidatura para apoio à destruição de ninhos

O Município de Anadia tem vindo a travar uma autêntica “guerra” contra a vespa velutina, mais conhecida por vespa asiática, ultrapassando já a barreira do milhar o número de ninhos destruídos desde 2016, altura em que começaram a ser detetados no concelho.

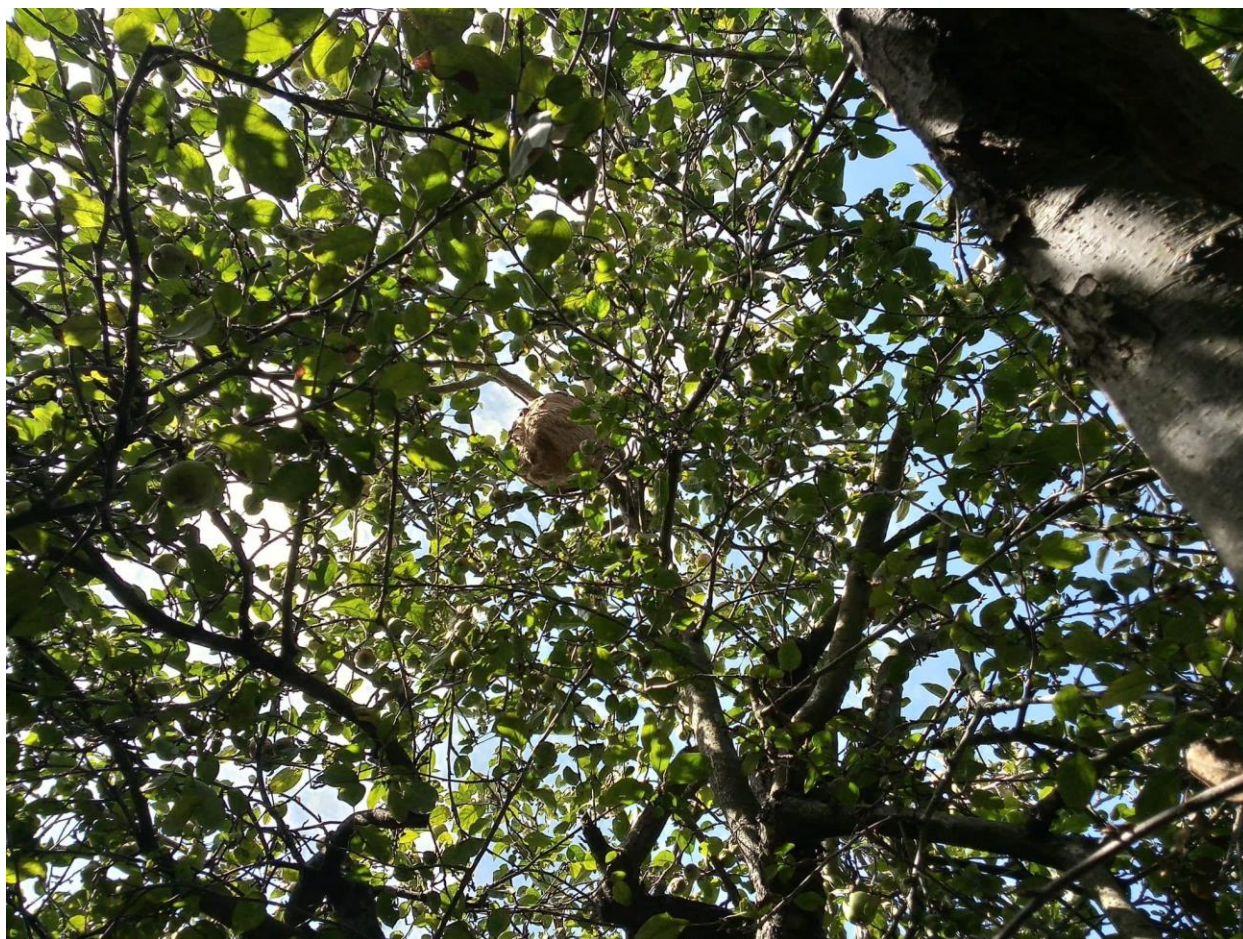
No âmbito deste “combate”, a autarquia viu aprovada uma candidatura apresentada ao eixo de intervenção “*Funções ecológicas, sociais e culturais da floresta*”, para apoiar a destruição dos ninhos de vespa velutina, até ao limite de 10 mil euros. A “praga” tem registado um aumento significativo nos últimos dois anos, um pouco por toda a área do município, surgindo nos mais diversos locais, desde árvores a edificações.

O financiamento visa apoiar os municípios nas tarefas de deteção e de destruição dos ninhos e colónias de vespa velutina, grande predador de abelhas e de outros insetos – ao colocar em risco os recursos apícolas, esta vespa “surge como uma ameaça ao cumprimento, pelos espaços florestais, *sensu lato*, da imprescindível função ecológica e, por consequência, agrícola e económica, que é a polinização das plantas”.

Em 2018, o Município de Anadia eliminou 587 ninhos, e, no ano em curso, de janeiro até ao final do mês de agosto, foram já destruídos 264. O território da Freguesia de Sangalhos tem sido a mais afetada, seguindo-se os da União das Freguesias de Arcos e Mogofores, da União das Freguesias de Amoreira da Gândara, Paredes do Bairro e Ancas, e da Freguesia de Avelãs de Cima.

A Câmara Municipal de Anadia apela aos munícipes para que estejam atentos a esta situação, solicitando que, caso detetem ou suspeitem da existência deste tipo de ninhos, informem, de imediato, os serviços camarários acerca dos locais onde os mesmos se encontram, através da Linha Verde 800 207 081 ou do endereço de correio eletrónico [geral@cm-anadia.pt](mailto:geral@cm-anadia.pt). Uma das precauções a ter é não mexer nos ninhos, devido ao perigo de eventuais ataques por parte das vespas.

A vespa asiática é uma espécie predadora, proveniente de regiões tropicais e subtropicais do norte da Índia, do leste da China, da Indochina e do arquipélago da Indonésia, que ataca principalmente as abelhas.



Ninho de vespa asiática

Nws\_2019\_284